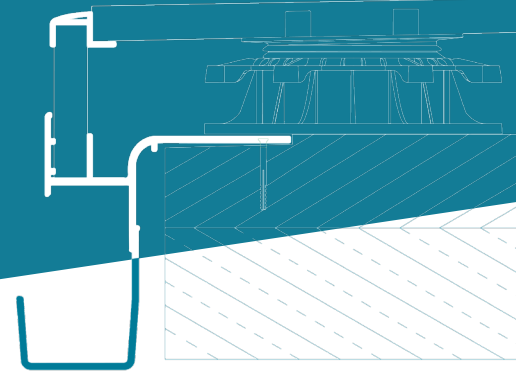


# Renoplast RK65

## SYSTEM RYNNOWY

Elementy aluminiowego systemu rynnowego RK65 są przeznaczone do montażu z profilami okapowymi Renoplast: W60, W20R, W35 PLUS, W30R PLUS.



### WŁAŚCIWOŚCI

- skuteczne odprowadzenie wody z powierzchni balkonu i tarasu
- kompletne rozwiązanie zapewniające szybki i prosty montaż
- wysoka trwałość i pełna odporność antykorozyjna
- kwadratowy kształt rynny

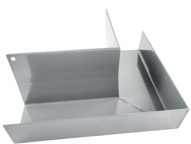
### DANE TECHNICZNE

<b>BAZA</b>	profil wykonany ze stopu aluminium AW 6060
<b>CIĘŻAR</b>	907 g/mb
<b>POWŁOKI</b>	warstwa konwersyjna o gramaturze 0,6 g/m <sup>2</sup> powłoka poliestrowa o grubości min. 60 µm

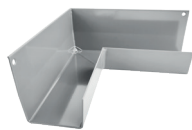
### NARZĘDZIA

Przymiar metrowy, nóż, wiertarka elektryczna, mieszarka, paca stalowa, sznurek, ołówek, szpachelka, ręczna lub mechaniczna piła do aluminium. Piła mechaniczna powinna być przeznaczona do cięcia aluminium z właściwą tarczą, tak aby nie dopuścić do uszkodzenia powłoki profilu w strefie cięcia.

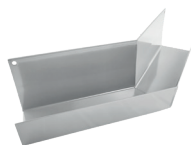
### ELEMENTY UZUPEŁNIAJĄCE



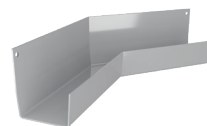
NAROŻNIK ZEWNĘTRZNY  
RYNNY RK65 90



NAROŻNIK WEWNĘTRZNY  
RYNNY RK65 90



NAROŻNIK ZEWNĘTRZNY  
RYNNY RK65 135



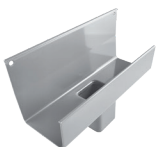
NAROŻNIK WEWNĘTRZNY  
RYNNY RK65 135



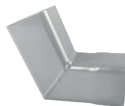
ZAKOŃCZENIA  
RYNNY RK65



ŁĄCZNIK RYNNY  
RK65



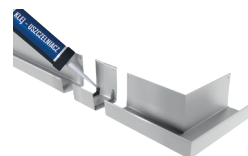
LEJ SPUSTOWY RK65



KOLANKO RURY  
SPUSTOWEJ RK65 45x45 mm  
67° LUB 87°



OBEJMA RURY  
SPUSTOWEJ RK65  
40x40 mm  
dł. kołka montażowego 120 mm  
dł. kołka montażowego 250 mm



MASA KLEJĄCO-USZCZELNIAJĄCA



RURA SPUSTOWA RK65 40x40 mm  
0.5 m, 1 m, 2 m

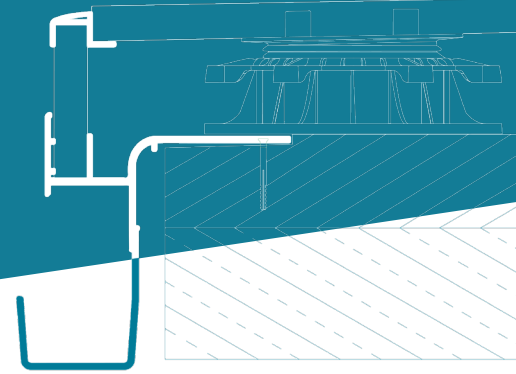
### KOLORYSTYKA

Kolory podstawowe: szary RAL 7037, grafit RAL 7024, brąz RAL 8019. Na zlecenie istnieje możliwość wykonania elementów aluminiowych w dowolnym kolorze z palety RAL Classic.

# Renoplast RK65

## SYSTEM RYNNOWY

Elementy aluminiowego systemu rynnowego RK65 są przeznaczone do montażu z profilami okapowymi Renoplast: W60, W20R, W35 PLUS, W30R PLUS.



### MONTAŻ

Elementy systemu rynnowego RK65 montować według instrukcji dostępnej na stronie internetowej: <https://renoplast.pl/download/instrukcje>.



INSTRUKCJE MONTAŻU

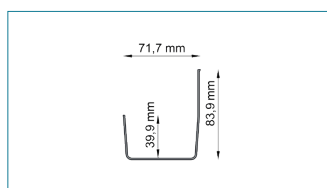
### ZALECENIA MONTAŻOWE

W trakcie wykonywania prac chronić powłokę lakierniczą rynien przed uszkodzeniem. Niedopuszczalny jest montaż uszkodzonych rynien. W przypadku zabrudzenia rynien, możliwie szybko czyścić wodą i tkaniną nierysującą powierzchnię. Nie wolno dopuścić, aby zabrudzenia (np. zaprawami uszczelniającymi lub klejowymi) stwardniały na zewnętrznej powierzchni rynien. Producent nie odpowiada za szkody wynikłe z niezgodnego z przeznaczeniem użycia wyrobu, stosowania nieodpowiednich materiałów towarzyszących i użycia niewłaściwych narzędzi. Prace prowadzić zgodnie z projektem, kartą techniczną, stosownymi normami, zasadami sztuki budowlanej, przepisami BHP.

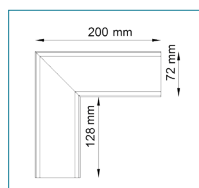
### ZALECENIA EKSPLOATACYJNE

Mycie rynien należy wykonywać przy użyciu czystej wody z dodatkiem detergentu. Nie wolno stosować mocno kwaśnych lub wysoce alkalicznych środków czyszczących, jak również środków powierzchniowo czynnych mogących reagować z aluminium. Nie wolno stosować organicznych rozpuszczalników zawierających estry, ketony, związki aromatyczne, estry glikoli, węglowodory chlorowane, itp. Po każdym myciu powierzchnia musi być natychmiast spłukana czystą zimną wodą. Nie stosować soli oraz substancji chemicznych do usuwania oblodzenia z balkonu/tarasu. Zaleca się wykonanie dwa razy w roku przeglądów technicznych balkonów i tarasów w celu sprawdzenia stanu technicznego poszczególnych elementów. W razie ujawnienia usterek, należy je możliwie szybko usunąć.

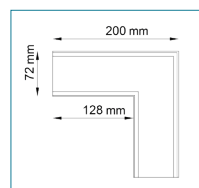
### WYMIARY



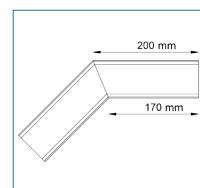
RYNNA RK65



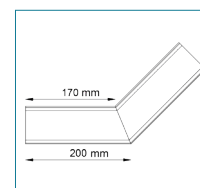
NAROŻNIK ZEWNĘTRZNY RYNNY RK65 90



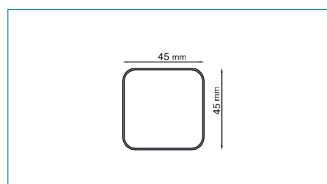
NAROŻNIK WEWNĘTRZNY RYNNY RK65 90



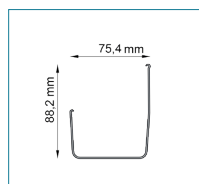
NAROŻNIK ZEWNĘTRZNY RYNNY RK65 135



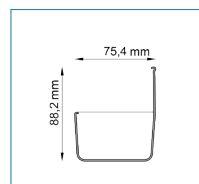
NAROŻNIK WEWNĘTRZNY RYNNY RK65 135



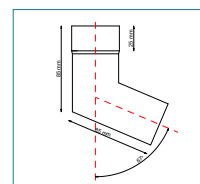
RURA SPUSTOWA RK65



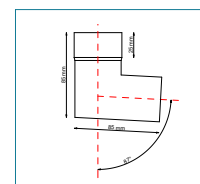
ŁĄCZNIK RYNNY RK65



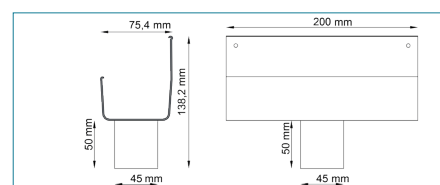
ZAKOŃCZENIE RYNNY RK65



KOLANKO RURY SPUSTOWEJ RK65 67°



KOLANKO RURY SPUSTOWEJ RK65 87°

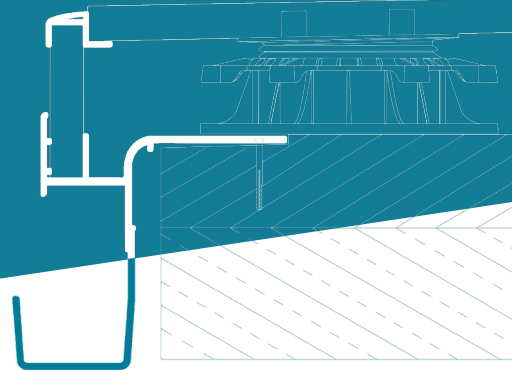


LEJ SPUSTOWY RK65

# Renoplast RK65

## SYSTEM RYNNOWY

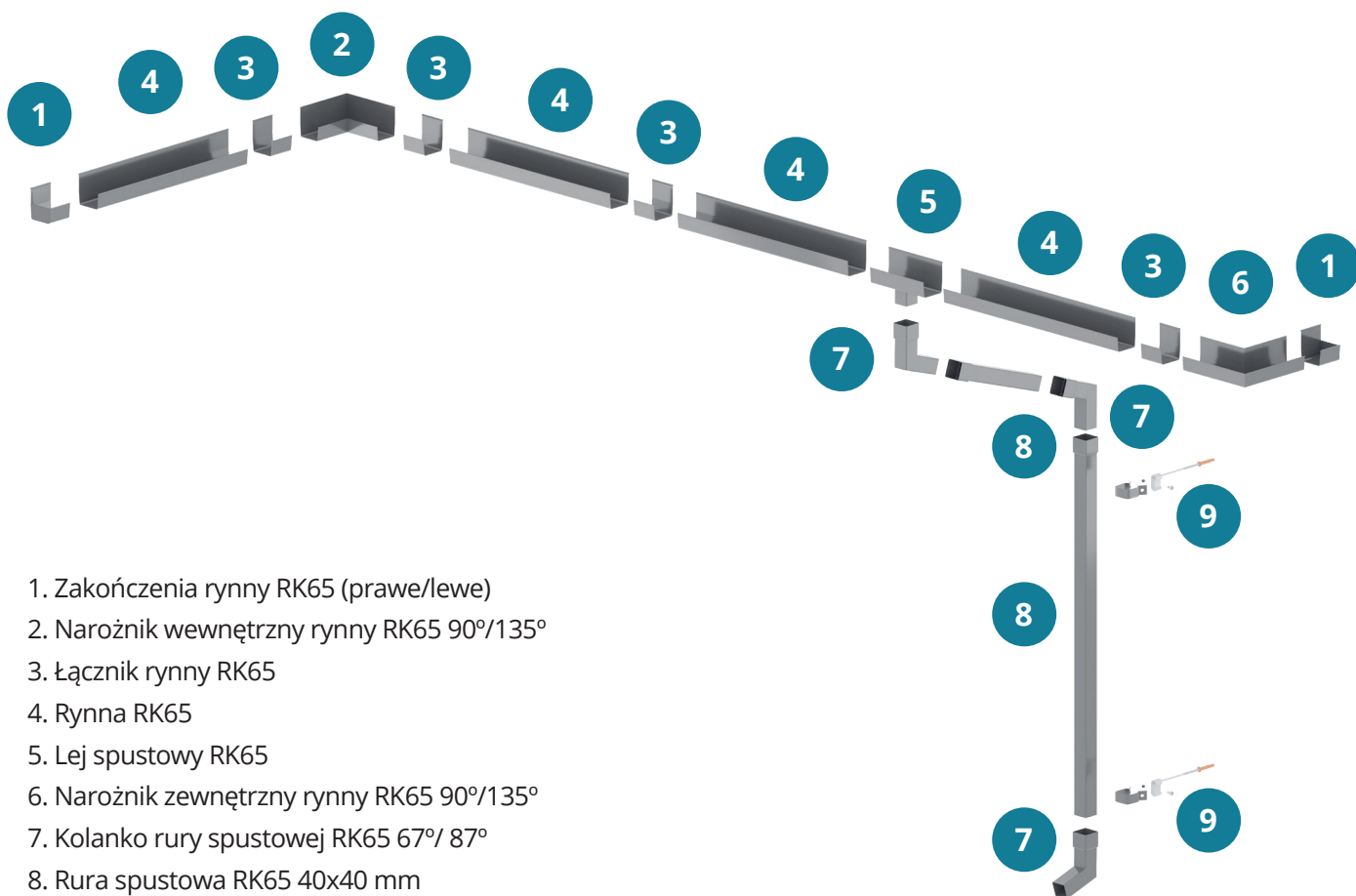
Elementy aluminiowego systemu rynnowego RK65 są przeznaczone do montażu z profilami okapowymi Renoplast: W60, W20R, W35 PLUS, W30R PLUS.



### ZGODNOŚĆ

PROFIL OKAPOWY RENOPLAST	W35 PLUS	W60	W20R	W30R PLUS	W30R	K10R	K20R	K35	K100R	K40
PRZEZNACZONY DO MONTAŻU RYNNY RK65	TAK					NIE				

### SCHEMAT MONTAŻU RYNNY RK65

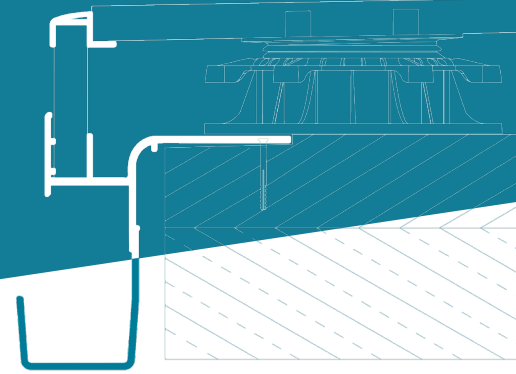


1. Zakończenia rynny RK65 (prawe/lewe)
2. Narożnik wewnętrzny rynny RK65 90°/135°
3. Łącznik rynny RK65
4. Rynna RK65
5. Lej spustowy RK65
6. Narożnik zewnętrzny rynny RK65 90°/135°
7. Kolanko rury spustowej RK65 67°/ 87°
8. Rura spustowa RK65 40x40 mm
9. Obejma do rury RK65 40x40 mm

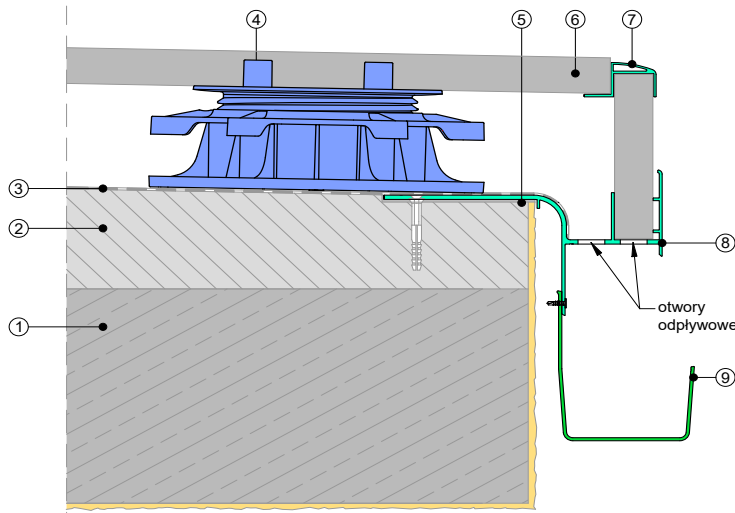
# Renoplast RK65

## SYSTEM RYNNOWY

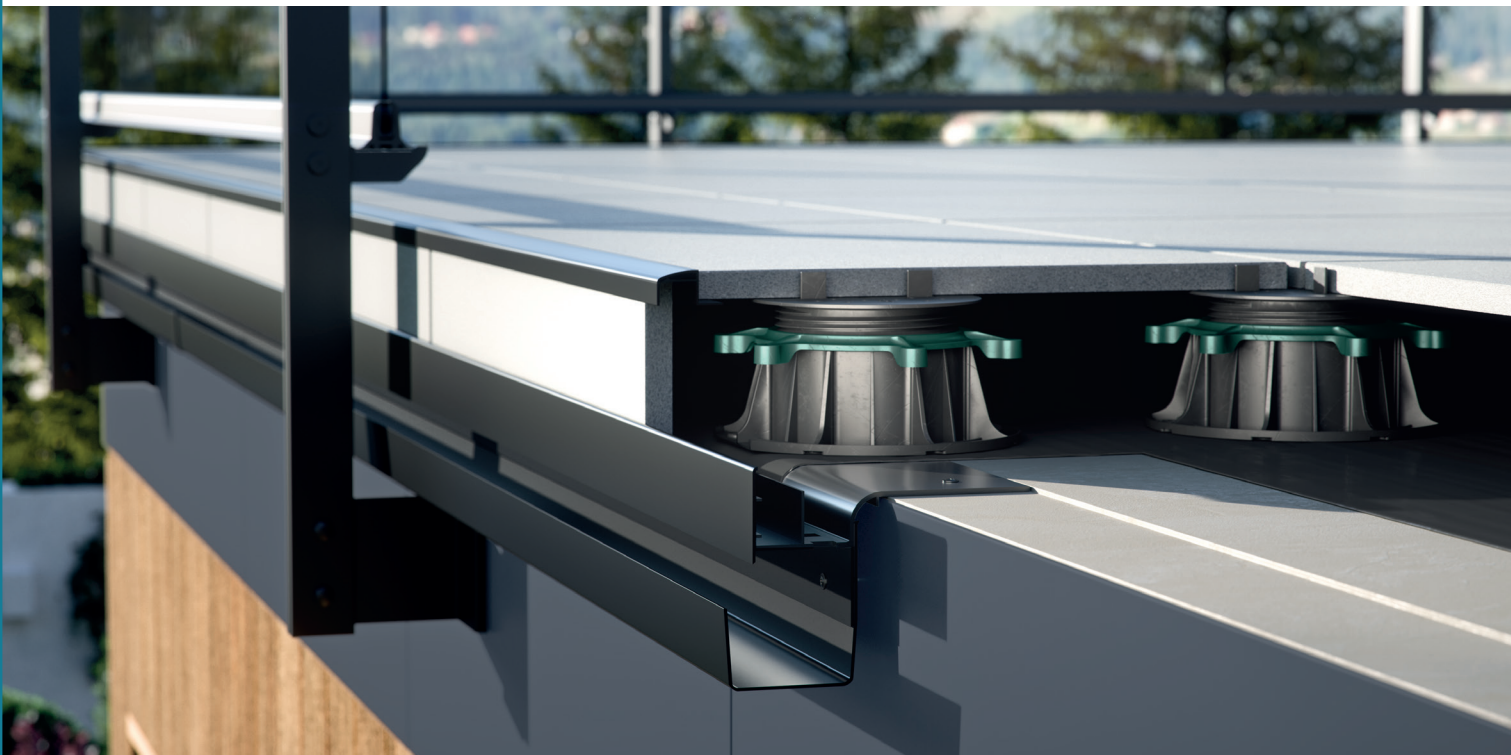
Elementy aluminiowego systemu rynnowego RK65 są przeznaczone do montażu z profilami okapowymi Renoplast: W60, W20R, W35 PLUS, W30R PLUS.



### PRZYKŁAD ZASTOSOWANIA



1. Płyta konstrukcyjna
2. Warstwa spadkowa 1,5-2%
3. Hydroizolacja np: membrana EPDM
4. Regulowany wspornik RENOPAD PRO
5. Elastyczna masa uszczelniająca
6. Płytki grubowarstwowe
7. Profil zamykający W20Z
8. Profil okapowy W20R
9. Rynna RK65



#### Uwagi:

Wersja 28.05.2025. Wraz z wydaniem niniejszej „Informacji Technicznej”, poprzednie tracą ważność. Powyższe informacje dotyczą jedynie ogólnych warunków zastosowania naszych produktów i nie zastępują projektu technicznego. W przypadku użycia w innych warunkach, wykonawca zobowiązany jest do sprawdzenia, czy produkty Renoplast są właściwe do zastosowania w tych warunkach. Podane dane w niniejszej informacji technicznej mogą się nieznacznie różnić od rzeczywistych danych, różnica może być wynikiem dopuszczalnych zmian w technologii produkcji, zmianie wymiarów narzędzi produkcji. Do współpracy z wyrobami firmy Renoplast zaleca się stosowanie materiałów sprawdzonych producentów. Odpowiedzialność Renoplast Sp. z o.o. co do zakresu i rodzaju podanych informacji może dotyczyć jedynie roszczeń w przypadku rażącego zawinienia (działania umyślnego lub niedbalstwa).

Renoplast

RENOPLAST Sp. z o.o.

tel: 33 863 78 89

biuro@renoplast.pl

www.renoplast.pl

